

# ÚZEMNÍ PLÁN VŠERUBY

## Úplné znění ÚP po vydání změny č. 1

**Záznam o účinnosti**

Územní plán Všeruby - úplné znění po změně č. 1  
 Správní orgán, který změnu č. 1 územního plánu vydal:  
 Zastupitelstvo města Všeruby  
 usnesením č. \_\_\_\_\_ ze dne: \_\_\_\_\_  
 Číslo jednací: \_\_\_\_\_  
 Datum vydání: \_\_\_\_\_  
 Oprávněná úřední osoba pořizovatele:  
 Ing. Vladislava Kropáčková, referent Městského úřadu Nýřany,  
 odbor územního plánování

*Podpis a otisk úředního razítka:*

### SEZNAM ROZVOJOVÝCH PLOCH

#### Město Všeruby

##### \* Zastavěné plochy

- Z1 – dostavba plochy bydlení Na Klunkách na severu města v hranicích ZU – BI
- Z3 – rozsáhlá plocha bydlení Za Školou ve vazbě na ZU na východním okraji města – BI
- Z4 – plocha bydlení rozšiřující plochu Z3 dále východním směrem podél silnice III/2051 na Kokořov - BI
- Z5 – veřejné prostranství - veřejná zeleň na severu plochy Z3 – PX1
- Z6 – koridor veřejného prostranství - veřejné zeleně s páteř cestou mezi zastavěnými plochami bydlení Z3 a Z4 na východě města – PX1
- Z7 – veřejné prostranství s místní komunikací u zahrádkovičů na východě města – PV
- Z8 – smíšená obytná plocha s levostranného žitkou Třemouš na východě města v místní části Pod Sachtou – SM
- Z9 – plocha drobné výroby na východě města v místní části Pod Sachtou – VD
- Z10 – plocha občanského vybavení jako rozšíření stávajícího sportovního areálu u východním směrem podél luku Třemouš – OS
- Z12 – plocha bydlení jižně pod sportovním areálem – BI
- Z13 – veřejné prostranství - ochranná a izolační zeleň mezi plochou Z12 a silnicí III/2052 – PX2
- Z14 – veřejné prostranství - leospark na jihovýchodě města – PX3
- Z15 – plocha smíšená obytná v jihovýchodní části města podél silnice III/2052 – SM
- Z16 – plocha zemědělské výroby na jihovýchodě města – VZ
- Z18 – rozsáhlá plocha smíšená obytná na jižním okraji centrální části města – SM
- Z19 – veřejné prostranství - veřejná zeleň okolo vodní nádrže v centru města – PX1
- Z20 – plocha bydlení mezi silnicí III/2052 a tokem Třemouš – BI
- Z21 – plocha dopravní infrastruktury - nové napojení silnice III/2052 na silnici III/2051 – DS
- Z23 – plocha bydlení na jihu západě města ve vazbě na ZU ve směru na Hurdice jižně pod silnicí III/2051 – BI
- Z28 – plocha bydlení Na Záhumencích na severu města – BI
- Z29 – veřejné prostranství - park v roklí v místní části Na Záhumencích – ZV
- Z30 – veřejné prostranství s místní komunikací mezi plochou P4 a lokalitou Na Klunkách – PV
- Z51 – plochy bydlení pro lokalitu "K Radimovicům 1" jižně od místní komunikace - BI
- Z52 – plochy bydlení pro lokalitu "K Radimovicům 2" severně od místní komunikace - BI
- Z53 – plocha bydlení pro lokalitu "Za Školou" – BI

##### \* Plochy přestavby

- P1 – rekonstrukce a rozšíření veřejného prostranství s místní komunikací k ploše Z18 – PV
- P2 – přestavba nevyužitých parcel se zbudováním na náměstí na plochu bydlení – BI
- P3 – přestavba zahrad MÚ na plochu občanského vybavení - sport – OS
- P4 – přestavba chátrající zahrádkové osady u lokality Na Klunkách na severu města na plochu bydlení - BI
- P5 – přestavba části areálu drobné výroby na plochu smíšenou obytnou pro lokalitu "U Hřístů" – SM

#### Místní část Telecí Mlýn

##### \* Zastavěné plochy

- Z32 – plocha zemědělské výroby jako rozšíření zemědělského areálu západním a východním směrem - VZ

#### Sídlo Dohalice

##### \* Zastavěné plochy

- Z33 – plocha lehké výroby s možností umístění fotovoltaické elektrárny u silnice I/20 – VL
- Z34 – veřejné prostranství - ochranná a izolační zeleň mezi plochou výroby a silnicí I/20 – PX2

#### Sídlo Klenovice

##### \* Zastavěné plochy

- Z37 – plocha bydlení na severu sídla – BV
- Z38 – plocha bydlení na jihu sídla – BV
- Z39 – plocha bydlení jako dostavba návsi – BV
- Z40 – veřejné prostranství - ochranná a izolační zeleň na východě plochy Z38 – PX2

#### Sídlo Popovice

##### \* Zastavěné plochy

- Z43 – plocha bydlení na severu sídla – BV
- Z44 – veřejné prostranství - park v centru sídla včetně 2 vodních ploch – ZV
- Z45 – plocha bydlení na jihu sídla - BV

#### Sídlo Chrástov

##### \* Zastavěné plochy

- Z46 – veřejné prostranství - park v centru sídla – ZV

##### \* Plochy přestavby

- P5 – přestavba bývalého fotbalového hřiště a zahrádkové osady na plochu bydlení - BV

#### Sídlo Chrástov

##### \* Zastavěné plochy

- Z49 – veřejné prostranství s místní komunikací napojující zastavěné plochy Z47 a Z48 na stávající místní komunikaci – PV
- Z50 – plocha smíšeného bydlení jižně pod sídlem – SV

#### Sídlo Radimovice

##### \* Plochy přestavby

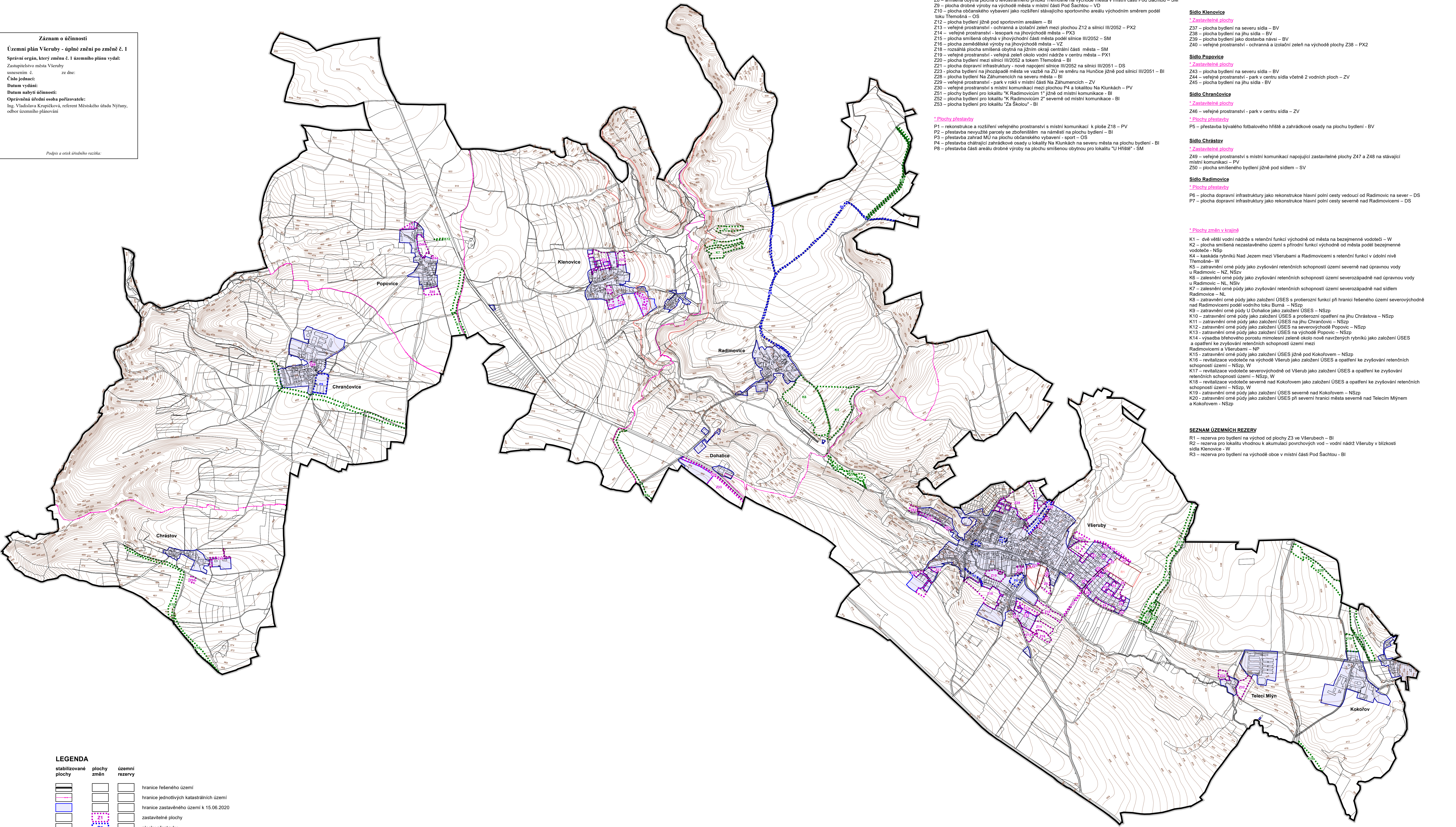
- P6 – plocha dopravní infrastruktury jako rekonstrukce hlavní polní cesty vedoucí od Radimovic na sever – DS
- P7 – plocha dopravní infrastruktury jako rekonstrukce hlavní polní cesty severně nad Radimovicemi – DS

##### \* Plochy změn v krajině

- K1 – dvě větší vodní nádrže s retenční funkcí východně od města na bezpečném vodoteče – W
- K2 – plocha smíšená nezastavěného území s přírodní funkcí východně od města podél bezpečné vodoteče - NSp
- K4 – kaskáda rybníků Nad Jezem mezi Všerubami a Radimovicemi s retenční funkcí v údolí nivě Třemouš - W
- K5 – zatravnění orné půdy jako zvyšování retenčních schopností území severně nad úpravňovou vodou u Radimovic – NZ, NSzp
- K6 – zalesnění orné půdy jako zvyšování retenčních schopností území severozápadně nad úpravňovou vodou u Radimovic – NL, NSiv
- K7 – zalesnění orné půdy jako zvyšování retenčních schopností území severozápadně nad sídlem Radimovice – NL
- K8 – zatravnění orné půdy jako založení ÚSES s protierozní funkcí při hranici řešeného území severovýchodně nad Radimovicemi podél vodního toku Burná – NSzp
- K9 – zatravnění orné půdy U Dohalice jako založení ÚSES – NSzp
- K10 – zatravnění orné půdy jako založení ÚSES a protierozní opatření na jihu Chrástova – NSzp
- K11 – zatravnění orné půdy jako založení ÚSES na jihu Chrástov – NSzp
- K12 – zatravnění orné půdy jako založení ÚSES na severovýchodě Popovic – NSzp
- K13 – zatravnění orné půdy jako založení ÚSES na východě Popovic – NSzp
- K14 - výsadba břežového porostu mimořádně zeleně okolo nově navrhovaných rybníků jako založení ÚSES a opatření ke zvyšování retenčních schopností území mezi Radimovicemi a Všerubami – NP
- K15 - zatravnění orné půdy jako založení ÚSES jižně pod Kokořovem – NSzp
- K16 – revitalizace vodoteče na východě Všerub jako založení ÚSES a opatření ke zvyšování retenčních schopností území – NSzp, W
- K17 – revitalizace vodoteče severovýchodně od Všerub jako založení ÚSES a opatření ke zvyšování retenčních schopností území – NSzp, W
- K18 – revitalizace vodoteče severně nad Kokořovem jako založení ÚSES a opatření ke zvyšování retenčních schopností území – NSzp, W
- K19 - zatravnění orné půdy jako založení ÚSES severně nad Kokořovem – NSzp
- K20 - zatravnění orné půdy jako založení ÚSES při severní hranici města severně nad Telecí Mlýnem a Kokořovem - NSzp

### SEZNAM ÚZEMNÍCH REZERV

- R1 – rezerva pro bydlení na východ od plochy Z3 ve Všerubech – BI
- R2 – rezerva pro lokalitu vřodnou a akumulaci povrchových vod – vodní nádrž Všeruby v blízkosti sídla Klenovice - W
- R3 – rezerva pro bydlení na východě obce v místní části Pod Sachtou - BI



**LEGENDA**

stabilizované plochy	plochy změn	územní rezervy	
			hranice řešeného území
			hranice jednotlivých katastrálních území
			hranice zastavěného území k 15.06.2020
			zastavěné plochy
			plochy přestavby
			plochy změn v krajině
			územní rezervy

vedoucí projektant Ing. arch. A. Kasková	odpovědný projektant Ing. arch. A. Kasková	kreslil I. Játlova	
Kraj Město Obec s rozš.působ. Nýřany	Pořizovatel MěÚ Nýřany	Město Všeruby	
obsah			datum střed I/2021
<b>Územní plán Všeruby</b> Úplné znění ÚP po vydání změny č. 1			Územní plán
			č.zak. 2003 - III.
			výkres číslo 1
Výkres základního členění území			mřížko 1:10 000