

Váš dopis zn.:

Ze dne:

Naše značka: SPU 149103/2024/Dolná

UID: spudms00000014498449

Spisová značka: SP10848/2021-504201

Vyřizuje.: Dana Dolná

Tel.: 727956817

ID DS: z49per3

E-mail: d.dolna@spucr.cz

Datum: 17. 4. 2024

Dle rozdělovníku

SPU 149103/2024/Dolná



000745648595

Oznámení

o rozšíření obvodu komplexních pozemkových úprav v katastrálním území Kunějovice o navazující část katastrálního území Radimovice u Všerub (město Všeruby)

Státní pozemkový úřad, Krajský pozemkový úřad pro Plzeňský kraj, Pobočka Plzeň (dále jen „pobočka“) jako věcně a místně příslušný správní orgán podle zákona č. 503/2012 Sb., o Státním pozemkovém úřadu a o změně některých souvisejících zákonů, a podle ust. § 19 zákona č. 139/2002 Sb., o pozemkových úpravách a pozemkových úřadech a o změně zákona č. 229/1991 Sb., o úpravě vlastnických vztahů k půdě a jinému zemědělskému majetku, ve znění pozdějších předpisů (dále jen „zákon“) **zahájil dne 25.1.2012 veřejnou vyhláškou** ze dne 10.10.2016, č.j. SPU 509080/2016, v souladu s ust. § 6 zákona řízení o komplexních pozemkových úpravách v katastrálním území Kunějovice.

Při komplexní pozemkové úpravě (dále jen KoPÚ) v k.ú. Radimovice u Všerub nebyl do obvodu pozemkové úpravy zahrnutý pozemek, který se nachází za lesním blokem v k.ú. Radimovice u Všerub navazující na k.ú. Kunějovice (viz. detail snímku) a je umístěn v bloku zemědělských pozemků spadajících do k.ú. Kunějovice. Z důvodu vyřešení vlastnických vztahů a přístupnosti pozemku byl o tento pozemek **rozšířen obvod KoPÚ Kunějovice o navazující část k.ú. Radimovice u Všerub**. V přiloženém snímku je vyznačen pozemek, který vstupuje do KoPÚ Kunějovice z k.ú. Radimovice u Všerub.

Toto oznámení se vyvěšuje po dobu 15 dnů na úřední desce pobočky a na úřední desce Obecního úřadu Kunějovice a Městského úřadu Všeruby (současně se zveřejňuje i způsobem umožňujícím dálkový přístup, a to na elektronické úřední desce Státního pozemkového úřadu).

(elektronicky podepsáno)

Ing. Jana Horová
vedoucí Pobočky Plzeň
Státní pozemkový úřad

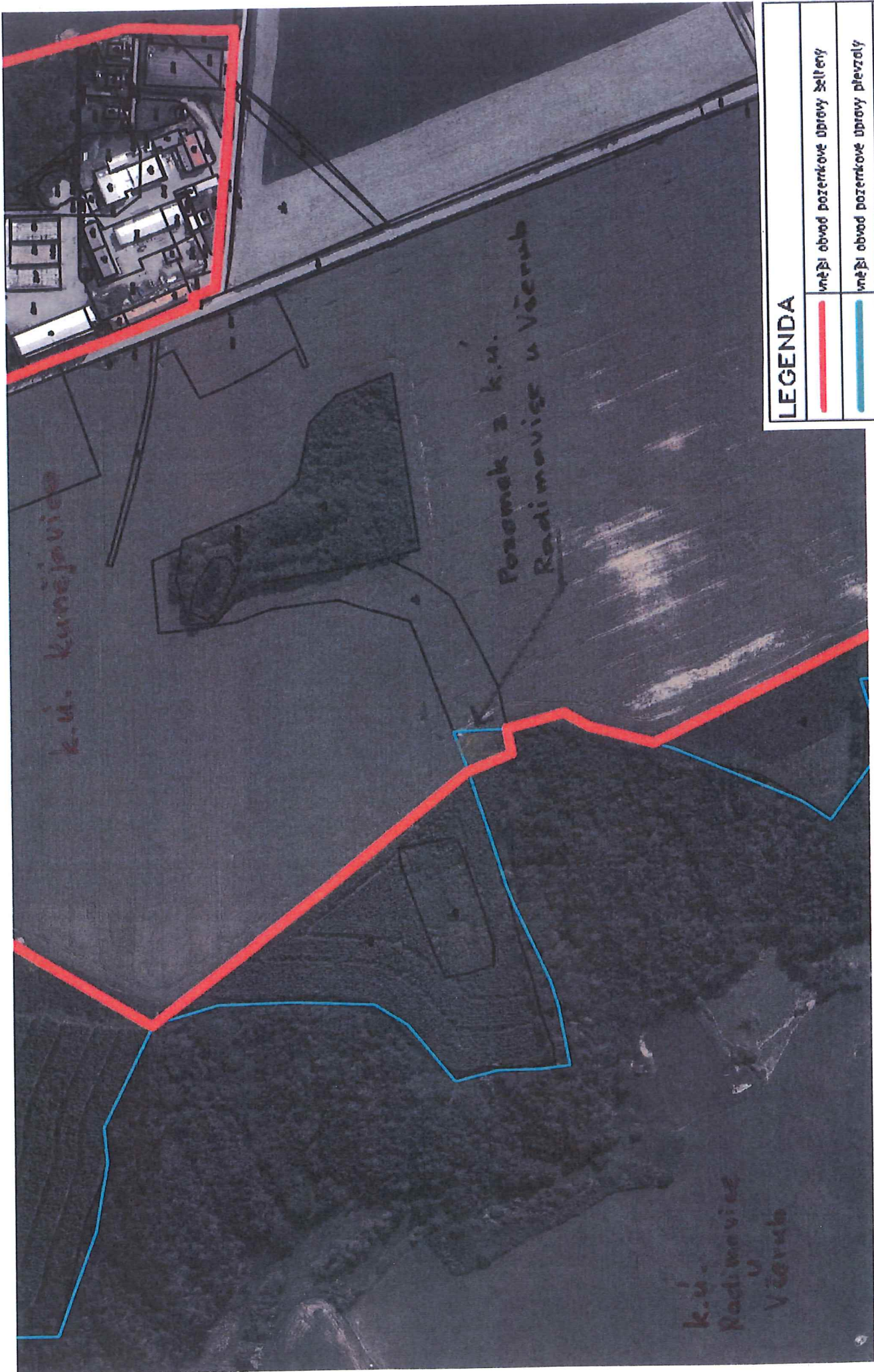
Otisk úředního razítka

Vyvěšeno: 18. 4. 2024

Sejmuto:

MĚSTSKÝ ÚŘAD VŠERUBY
OKRES PLZEŇ-SEVER
PSČ 330 16

DETAIL



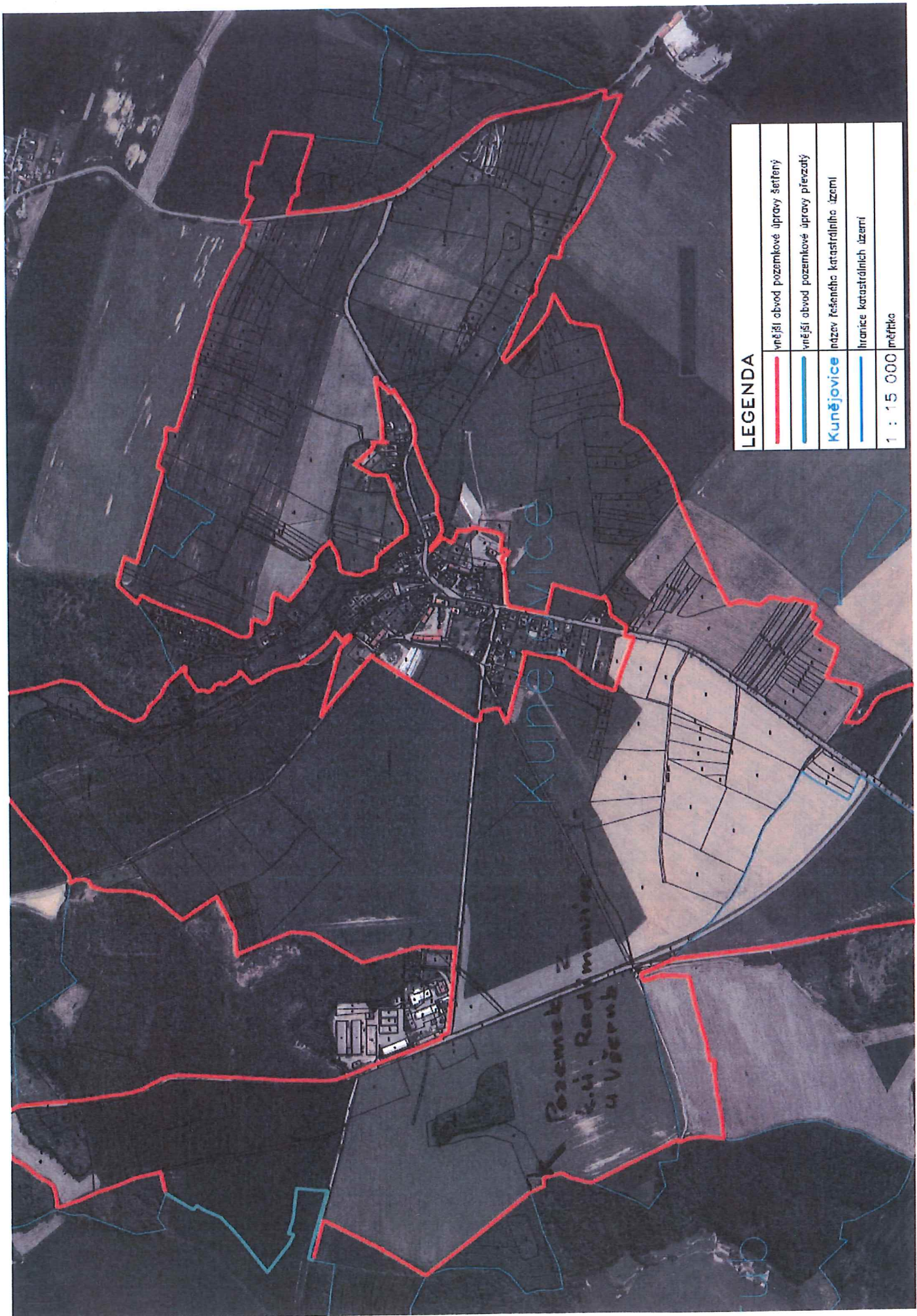
LEGENDA

 vnější obvod pozemkové úpravy Setlany

 vnější obvod pozemkové úpravy plevzaly

Kunějovice  nožev řešeného katastrálního území

 hranice katastrálních území



LEGENDA	
—	vnější obvod pozemkové úpravy šetřený
—	vnější obvod pozemkové úpravy přezatý
Kunějovice	název řešeného katastrálního území
—	hranice katastrálních území
1 : 15 000 měřítko	

 Pozemek z k.ú. Radimovice u Věrnob